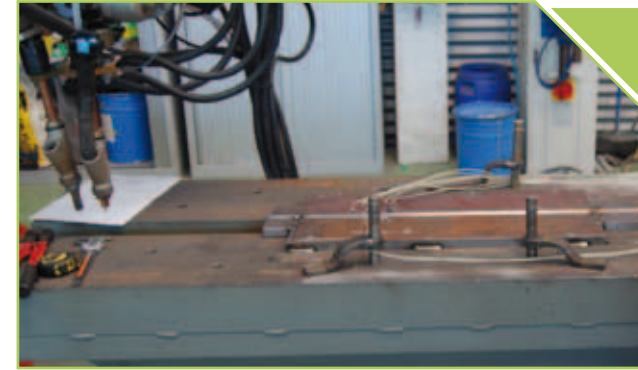


## JORNADAS DE SOLDADURA

Debido al rápido avance y mejora de los parámetros y técnicas de la soldadura, y para que las empresas del sector se encuentren en todo momento en el último escalón de la técnica, se ha propuesto por parte de ITMA-Böhler-Fronius la realización de las siguientes jornadas técnicas, en las que contaremos con expertos en cada una de las materias, siendo la programación prevista la siguiente:



### JORNADA 1ª: Martes, 20 /11/2012.

- |                 |  |
|-----------------|--|
| 09:30h - 10:15h | <b>Apertura y presentación de las Jornadas</b><br>José María Miguel (Böhler), Jorge Batlle (Fronius),<br>Ricardo Álvarez (ITMA)          |
| 10:15h - 10:45h | <b>“Simulación de soldadura”</b><br>Manuel Armindo Guerrero (Director de Ingeniería, ITMA)   |
| 10:45h - 11:15h | <b>“Diseño, fabricación y caracterización de componentes de soldadura”</b><br>Ricardo Álvarez (Director de Servicios Tecnológicos, ITMA) |
| 11:15h - 11:45h | <b>Pausa Café</b>  |
| 11:45h - 12:15h | <b>“Recargue con aleaciones base Níquel utilizando diferentes procesos de soldadura”</b><br>Pere Basco (Key Account Manager, Böhler)     |
| 12:15h - 12:45h | <b>“Soldadura de aleaciones duplex y superduplex”</b><br>José María Miguel (Responsable Técnico, Böhler)                                 |
| 12:45h - 13:15h | <b>“Procesos de Arco (TIG con aporte de hilo frío y caliente)”</b><br>Jorge Batlle (Responsable de robótica y automatismos, Fronius)     |
| 13:15h - 14:00h | <b>“Procesos de Arco (CMT)”</b><br>Jorge Batlle (Responsable de robótica y automatismos, Fronius)  |
| 14:00h - 15:30h | <b>Pausa Comida</b>  |
| 15:30h - 16:30h | <b>Visita a las instalaciones ITMA</b>   |
| 16:30h - 17:30h | <b>Demostración práctica de célula de Fronius</b>  |

### JORNADA 2ª: Miércoles, 21 /11/2012.

- |                 |  |
|-----------------|--|
| 09:30h - 09:45h | <b>“Disbonding”</b><br>Ricardo Álvarez (Director de Servicios Tecnológicos, ITMA)  |
| 09:45h - 11:15h | <b>“Soldadura de aceros convencionales y novedosos resistentes a la fluencia mediante diferentes procesos”</b><br>K.H.Gugimeier (Application Engineer, Böhler Austria) |
| 11:15h - 11:45h | <b>Pausa Café</b>  |
| 11:45h - 12:45h | <b>“Mecánica de la fractura en componentes soldados para fabricación off shore”</b><br>Ricardo Lezcano (Director de Siderometalurgia, ITMA)                            |
| 12:45h - 13:15h | <b>“Hilos Tubulares”</b><br>K.H.Gugimeier (Application Engineer, Böhler Austria)   |
| 13:15h - 14:15h | <b>“Automatismos Fronius”</b><br>Jorge Batlle (Responsable de robótica y automatismos, Fronius)  |
| 14:15h - 14:30h | <b>Clausura de las Jornadas</b>  |



## FECHAS

Martes, 20 /11/2012.  
Miércoles 21/11/2012.

## LUGAR

Fundación ITMA  
C/ Calafates 11  
33417 Avilés, Asturias

## INSCRIPCIÓN

Gratuita.  
Plazas Limitadas.  
Imprescindible solicitar inscripción en el siguiente correo:  
eventos@itma.es  
Telf.: 985 12 91 20

## LIMITE DE INSCRIPCIÓN

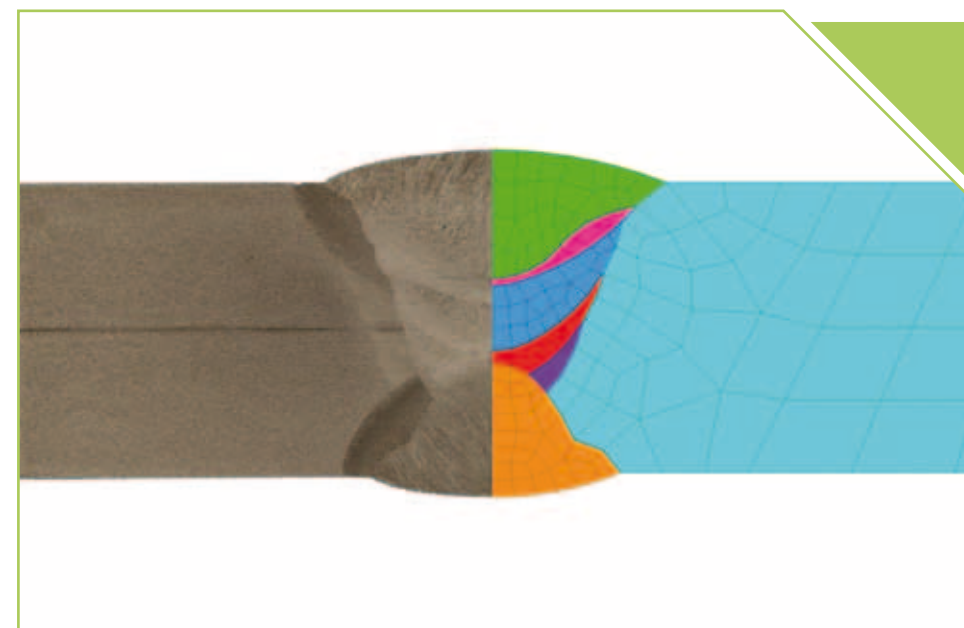
5 días antes de la celebración de las jornadas.



Avilés,  
20 y 21 de noviembre de 2012.

# PRIMERAS JORNADAS TÉCNICAS DE SOLDADURA

JORNADAS DE SOLDADURA ITMA - BÖHLER - FRONIUS



Organiza:



### Fundación ITMA

Parque Empresarial (PEPA)  
C/ Calafates 11  
33417 Avilés (Asturias)  
Telf.: +34 985 129 120  
Fax: +34 985 129 008

En colaboración con:



### Fronius España S.L.U.

Polígono Industrial La Laguna  
Calle Arroyo del Soto 17  
28914 Leganés (Madrid)  
Telf.: +34 91 649 60 40  
E.mail: pv-marketing-spain@fronius.com  
www.fronius.es



### Grupo Böhler

**Soldadura España S.A.**  
C/ Schumann, 15 –  
P. I. Can Jardí  
08191 Rubí (Barcelona)  
T. 93 5886907  
F. 93 5887137